

**Lebenshilfe Nienburg  
gemeinnützige GmbH**

**Geschäftsstelle**

Südring 13  
31582 Nienburg  
info@lebenshilfe-nienburg.de  
**www.lebenshilfe-nienburg.de**

**Geschäftsbereichsleitung**

Gabriele Friebe  
Tel.: 05021 · 9043-905  
g.friebe@lebenshilfe-nienburg.de



Design: frau-silberfisch.de

Stand Juli 2018



**Lebenshilfe**

Nienburg gemeinnützige GmbH  
**Familie Wohnen Assistenz**  
**Individuelle Wohnformen**



## **Familie Wohnen Assistenz**

Im Geschäftsbereich Familie Wohnen Assistenz sind Angebote für Menschen aller Altersstufen zusammengeführt.

### **Individuelle Wohnformen**

Zur Teilhabe am Leben in der Gesellschaft erhalten erwachsene Menschen mit Behinderung Hilfen zu selbstbestimmtem Leben in betreuten Wohnformen, zum Beispiel in Wohnheimen und Wohngruppen.

Wir bieten für Erwachsene in jeder Lebensphase passgenaue Hilfen an. Ziel ist es, den Menschen mit Behinderung - innerhalb, wie auch außerhalb der Wohneinrichtung - zu einer möglichst selbstbestimmten und eigenverantwortlichen Lebensführung zu befähigen.

Im Mittelpunkt steht für uns der Mensch mit all seinen Besonderheiten und Fähigkeiten!  
Wichtiges Ziel ist es, die Teilhabe von Menschen mit Behinderungen an der Gesellschaft nachhaltig zu unterstützen, insbesondere in ihrem persönlichen Umfeld.

Um dieses Ziel zu erreichen, setzen wir ein Team von qualifiziertem Personal und ehrenamtlichen Unterstützern ein.





Individuelles Wohnen beinhaltet intensive und qualifizierte Begleitung in allen wichtigen Bereichen des Alltags. Ausgehend von Ihren Interessen und Ihrem Willen bieten wir Ihnen Begleitung an.

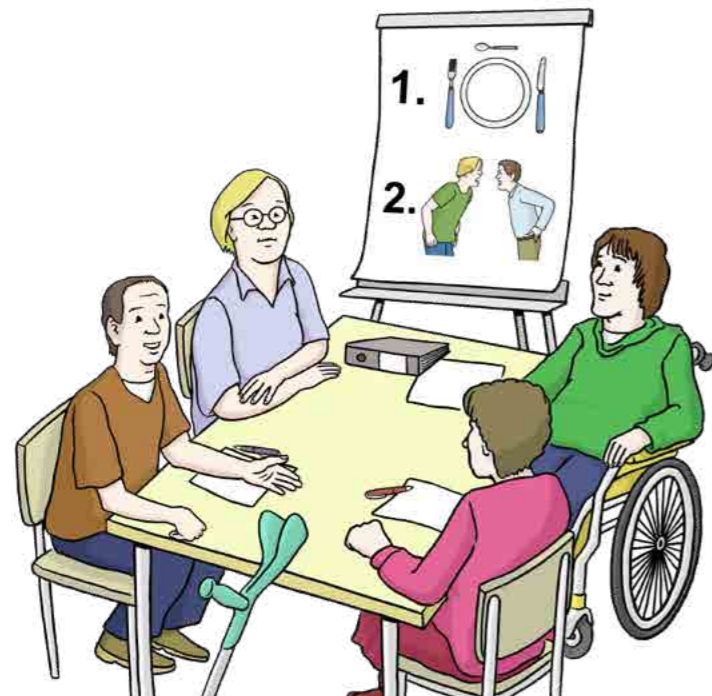
Wir unterstützen Sie bei der Teilhabe am Leben in der Gemeinschaft und bei der selbstbestimmten Gestaltung Ihres Lebens.

Wir nutzen z. B. die Biografie-Arbeit und/oder die persönliche Zukunftsplanung zur Erfassung Ihrer Wünsche und Bedürfnisse.

Sagen Sie, wo Sie Unterstützung brauchen!

Wir informieren Sie über unsere Angebote und helfen Ihnen bei der Antragstellung.

**Ihre Wünsche und Bedürfnisse stehen im Mittelpunkt!**



## Mitwirkung

Die Bewohnervertretung ist als Vertretung aller Bewohnerinnen und Bewohner das wichtigste Mitwirkungs-gremium der Wohnheime und der Wohngruppen.

## Zu den Aufgaben der Bewohnervertretung gehören:

- Monatliches Treffen der Bewohnervertretung
- Mitsprache bei der Erstellung der Wohn- und Betreuungsverträge
- Mitsprache beim Umbau der Einrichtung oder in Sicherheitsfragen
- Beantragung von Maßnahmen wie Neuanschaffungen von Möbeln oder technischen Geräten
- Planung von Aktivitäten wie Urlaube, Ausflüge, Veranstaltungen, Freizeitgestaltung
- Aufnahme von Anregungen, Klärung von Beschwerden
- Einführung neuer Bewohner/-innen
- Regelmäßige Treffen mit der Heimleitung
- Regelmäßige Teilnahme an Regional-treffen der Bewohnervertretungen.

## Ambulant Betreutes Wohnen

### **Sie leben in der eigenen Wohnung!**

Wir unterstützen Sie im Ambulant Betreuten Wohnen bei

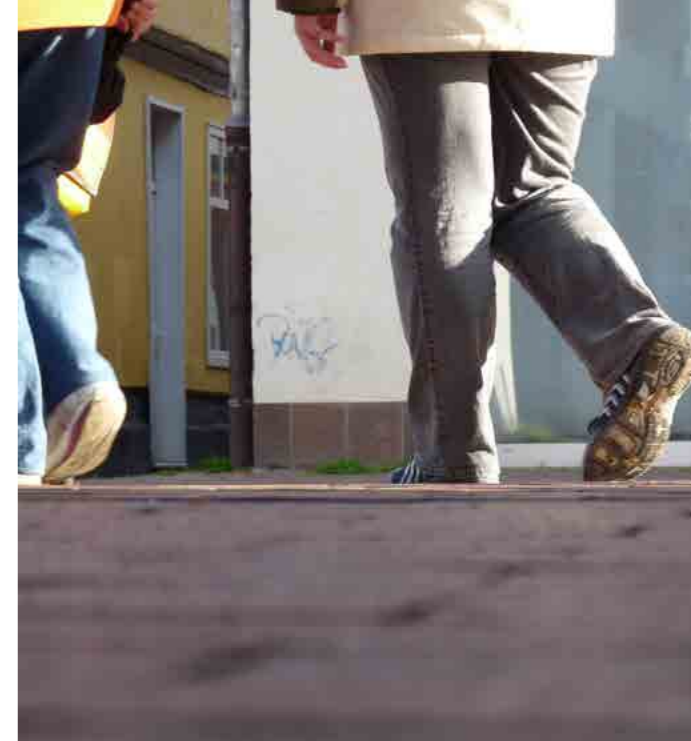
- Ihrer Freizeitgestaltung
- Ihrem Haushalt
- Ihrem Geld
- Ihren Behördengängen
- Ihren persönlichen Anliegen
- Ihren sozialen Kontakten (z. B. Partnerschaft, Verwandtschaft, Freunde, Vereine)
- Ihren Sorgen und Krisen
- Ihrem Alltag

in Form von Gesprächen, Begleitung, Anleitung. Und wenn Sie es wünschen, übernehmen wir Tätigkeiten, die Sie noch nicht allein erledigen können.

**In einem persönlichen Gespräch stimmen wir unsere Assistenzleistung mit Ihnen ab.**

Wir begleiten Sie beim Antragsverfahren und beraten Sie unverbindlich über die Kosten.

**Wir sind keine Bestimmer, wir sind Ihre Berater!**



## Individuelle Wohnformen

### Wohnen Nordkreis

**Einrichtungsleitung Bernd Sandmann**

#### **Wohnheim Nienburg**

Ernstingstraße 48

31582 Nienburg

Tel.: 05021 · 64008

Mobil: 0172 · 4168427

wohnheim-nie@lebenshilfe-nienburg.de

### Wohnen Südkreis

**Einrichtungsleitung Michael Morawietz**

#### **Wohnheim Stolzenau**

Sünkenberg 18

31592 Stolzenau

Tel.: 05761 · 902761

Mobil: 0170 · 5411468

wohnheim-sto@lebenshilfe-nienburg.de

### Ambulant Betreutes Wohnen

**Einrichtungsleitung Bernd Sandmann**

#### **Wohnheim Nienburg**

Ernstingstraße 48

31582 Nienburg

Tel.: 05021 · 64008

Mobil: 0172 · 4168427

abw@lebenshilfe-nienburg.de

